



MAANDMEDEDELINGEN BOMBARDON



februari/maart 2022

Bereikbaarheid De Bombardon

ma, di, do, vr van 8.15 tot 16.30 uur

en woe van 8.15 tot 15.30 uur

tel. 036-5373560

e-mail: administratie@bombardon.asg.nl

website: www.bombardon.asg.nl

BELANGRIJKE DATA

in aanvulling op de jaarkalender die alle ouders hebben gekregen

vrijdag 4 en maandag 7 februari

lesvrije dagen: alle leerlingen zijn vrij

woensdag 16 februari

oudergesprekken

maandag 22 tot en met vrijdag

25 februari

voorjaarsvakantie

maandag 28 februari en dinsdag 1 maart

lesvrije dagen: alle leerlingen zijn vrij

woensdag 9 maart

extra moment voor oudergesprekken

MAANDMEDEDELINGEN

per jaar ontvangt u tienmaal de maandmededelingen.

komend jaar mag u ze nog verwachten op: 24-3, 12-5 en 30-6



PERSONEEL



Juf Melissa , juf Ivon, juf Isa en juf Kimberley zijn weer meer en meer op de Bombardon!
Fijn nieuws is dat!

LEERKRACHTENKORT



Blij zijn we met het feit dat het op de Bombardon al vanaf de zomervakantie tot aan nu lukt om voor bijna alle groepen een vijfdaagse schoolweek te realiseren.

CORONA



De afgelopen periode hebben we u bijna dagelijks via Social Schools geïnformeerd over de oplopende besmettingen en quarantaineverplichtingen van leerlingen en medewerkers.

Tevens ontvangt u de informatieve brieven vanuit ons bestuur.

Ons bestuur, ASG, helpt de scholen door het bieden van heldere richtlijnen over hoe te handelen in bepaalde situaties. In deze tijd zijn dat veel vragen over de te nemen maatregelen vanuit de richtlijnen RIVM rondom Corona.

Ook ons bestuur zet een tandje bij met extra inzet en hulp. Wij voelen ons gesteund en zijn blij met hun hulp en waardering.

Dank ASG voor de lekkere traktatie!



Een belangrijke verbinding met ons bestuur loopt via onze cluster directeur Karlien Wegman.

Karliën is sinds een aantal jaar onze clusterdirecteur en zij ondersteunt de Bombardon bij de meer beleidsmatige ontwikkelingen en veranderingen.

Dank Karliën voor je (extra) inzet, je hulp en denkracht.



Zoals u vast begrijpt zijn wij blij met de extra inzet en kunnen wij de hulp en ondersteuning goed gebruiken.

Het is momenteel voor iedereen, u als ouder/verzorger, onze leerlingen, ons personeel en ook voor ons bestuur iedere dag schakelen, beslissingen nemen en oplossingen creëren.

Wij proberen u en onze leerlingen zoveel mogelijk in het vooruit te informeren, echter soms moeten wij op hele korte termijn een besluit nemen.

Wij zijn blij met, en bedanken u voor, uw begrip en hulp. We doen regelmatig een beroep op u om uw kind thuis op te vangen, op te halen van school en te testen. We begrijpen hoe ingewikkeld dat moet zijn!

Daarnaast bedanken we u voor het feit dat u allen zo zorgvuldig omgaat met de maatregelen RIVM om de besmettingen zoveel mogelijk te voorkomen en klein te houden.

Wij hopen dat het hier bij blijft, de besmettingen niet verder oplopen en de andere leerlingen en medewerkers naar school kunnen blijven komen.

Uiteraard volgen we de huidige ontwikkelingen zorgvuldig en zullen we waar nodig weer aanvullende acties ondernemen.

NIEUWE LEERLINGEN



Fijn dat we weer een aantal nieuwe leerlingen en hun ouders mochten verwelkomen op de Bombardon.

SOCIAL SCHOOLS



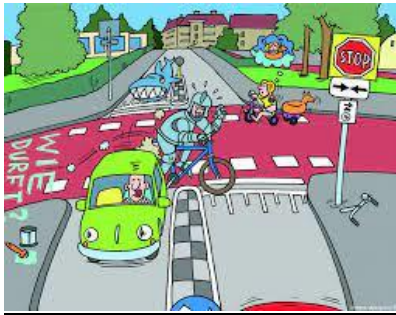
Wij werken op school met het communicatiesysteem Social Schools. Als ouder van een nieuw kind ontvangt u na inschrijving op school een brief met een activeringscode.

Mocht het u niet lukken een account aan te maken, kunt u altijd onze hulp hierbij vragen.

Inmiddels heeft 95 % procent van al onze ouders/verzorgers een Social schools account. Daar zijn we heel blij mee! Dit zorgt ervoor dat de communicatie tussen school en ouder(s)/verzorger(s) snel kan verlopen.



AANPAK VERKEERSSITUATIE ROND SCHOOL



De Bombardon is een school voor kinderen uit heel Almere. Dit betekent dat veel ouders/verzorgers hun kind met de auto naar school (moeten) brengen. Daarnaast komen er ook kinderen naar school via leerlingvervoer. Dit zijn de kinderen die met de schoolbus reizen of die met taxibusjes naar school komen. Ook reizen kinderen met de stadsbus naar de Bombardon en lopen vanaf de bushalte aan de Romy Schneiderweg of de Bunuellaan naar school. Gelukkig komen er ook (steeds meer) kinderen met de fiets naar school.

Alle vervoersbewegingen die er voor en door onze leerlingen gedaan worden om naar en van school te reizen, maken dat de verkeerssituatie rond school op sommige momenten onoverzichtelijk is. Het risico op onveilige situaties is te groot! Dit zeker in de winter en nu het 's morgens buiten nog donker is.

De gemeente Almere en de politie hebben (op eigen initiatief) onderzoek gedaan naar de verkeerssituatie rond onze school. Veel bewoners hebben aan dit onderzoek hun medewerking verleend.

Uit dat onderzoek kwam een grote behoefte vanuit de wijk voor meer parkeerplekken voor de bewoners.

Ons personeel parkeert vanaf nu op een apart, speciaal voor medewerkers, verder gelegen parkeerterrein.

Als school blijven wij ons inspannen om de situatie voor onze leerlingen zo veilig mogelijk te houden. Wij zijn op het schoolplein voor- en na schooltijd aanwezig en doen ons best om de busstrook en de taxiplaatsen (privé) autovrij te houden, zodat deze voertuigen goed kunnen parkeren en de leerlingen veilig in- en uit kunnen stappen.

Dit gebeurt normaal gesproken door hier extra pionnen neer te zetten om u erop te attenderen dat er niet geparkeerd mag worden op bepaalde tijden. Af en toe is daar geen gelegenheid toe en vragen wij u om zich vooral toch aan de verkeersregel te houden en NIET op de busstrook of taxiplekken te parkeren maar iets verderop in de straat om uw kind naar school te brengen of op te halen.

OUDERBIJDRAGE

Eerder dit jaar is er een brief uitgegaan met de vraag of u geheel vrijwillig een ouderbijdrage wil doen zodat wij leuke activiteiten voor onze kinderen kunnen blijven organiseren. Een percentage ouders heeft hier gehoor aan gegeven en we hebben o.a. een fantastisch Sinterklaasfeest:





en op het nippertje (vlak voor de schoolsluiting) een heerlijke Kerstlunch kunnen organiseren van jullie bijdrage.



Nu komen er natuurlijk nog meer gezellige feestjes aan zoals verjaardagendag, Pasen en voor elke vakantie het grote springkussen.



Mocht het u ontschoten zijn en wilt u alsnog vrijwillig een bijdrage doen dan kan dit natuurlijk als volgt:

De ouderbijdrage is door de MR vastgesteld op € 28,00 voor de leerlingen die vanaf het begin van dit schooljaar op school zaten. Mocht uw kind pas in januari of later gestart zijn dat is het bedrag verminderd tot € 15,00.

Mocht uw kind in de Triangel zitten dan is het bedrag op € 14,00 vastgesteld. Aangezien u niet de school in kan is het op dit moment alleen mogelijk om via de bank te betalen.

Natuurlijk is het ook mogelijk de ouderbijdrage in termijnen te betalen. Dit kunt u bij Sandie en Wendy van de administratie aangeven. Het nummer waarop het bedrag kan worden gestort is: NL40INGB0001909618 t.n.v. ASG inzake SBO De Bombardon met als omschrijving: **ouderbijdrage en naam en groep van uw kind**. Met uw hulp maken we er nog een mooi schooljaar van!

MEDEZEGGENSCHAPSRaad



Heeft u een vraag voor de MR? Deze kunt u altijd aan de leden stellen via onderstaand mailadres.

mr@bombardon.asg.nl